



**COMUNE DI  
MONTEBELLO IONICO**  
*(Provincia di Reggio Calabria)*

**PIANO STRUTTURALE COMUNALE (P.S.C.)**  
*(L.U.R. 16 aprile 2002, n. 19)*

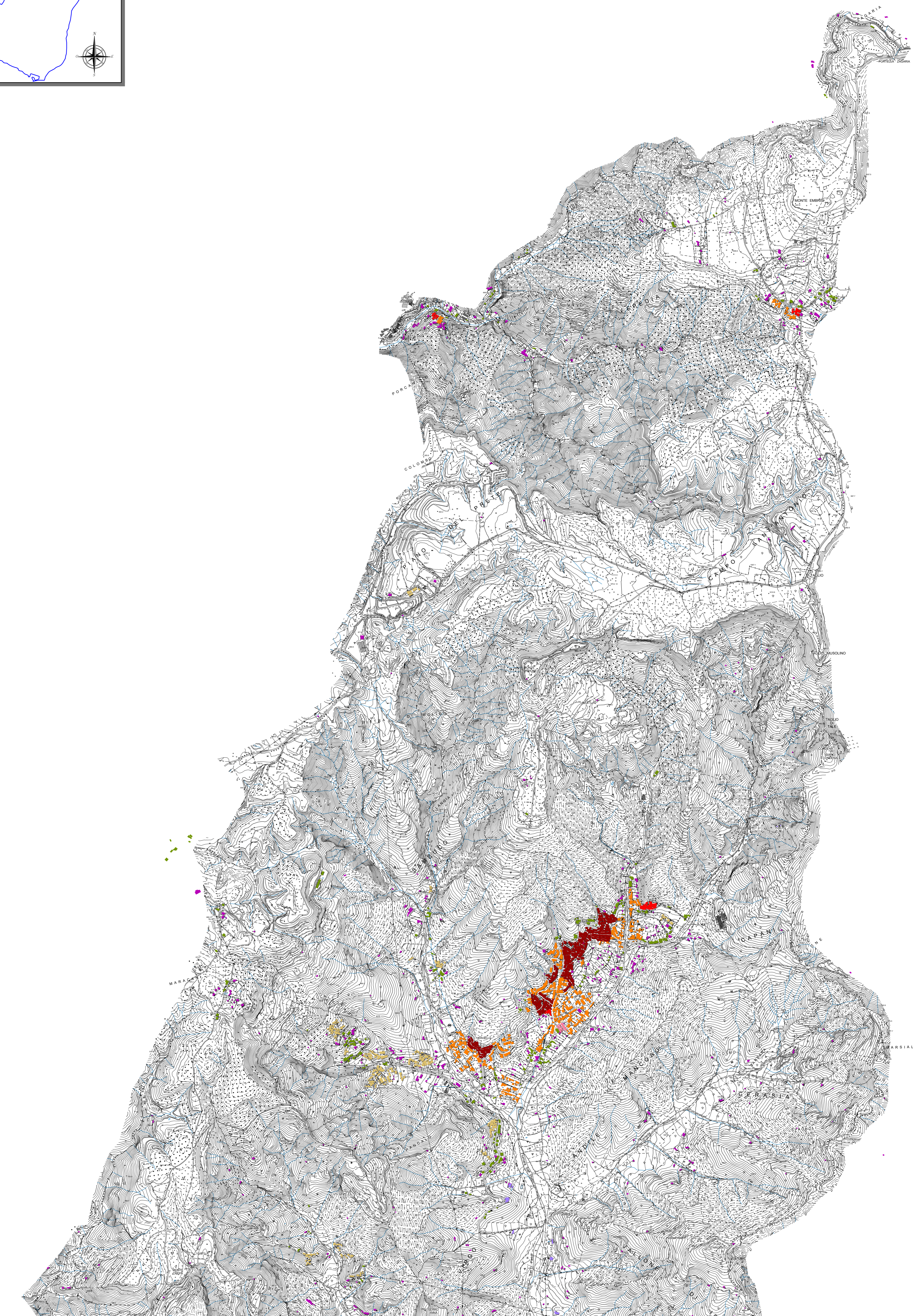
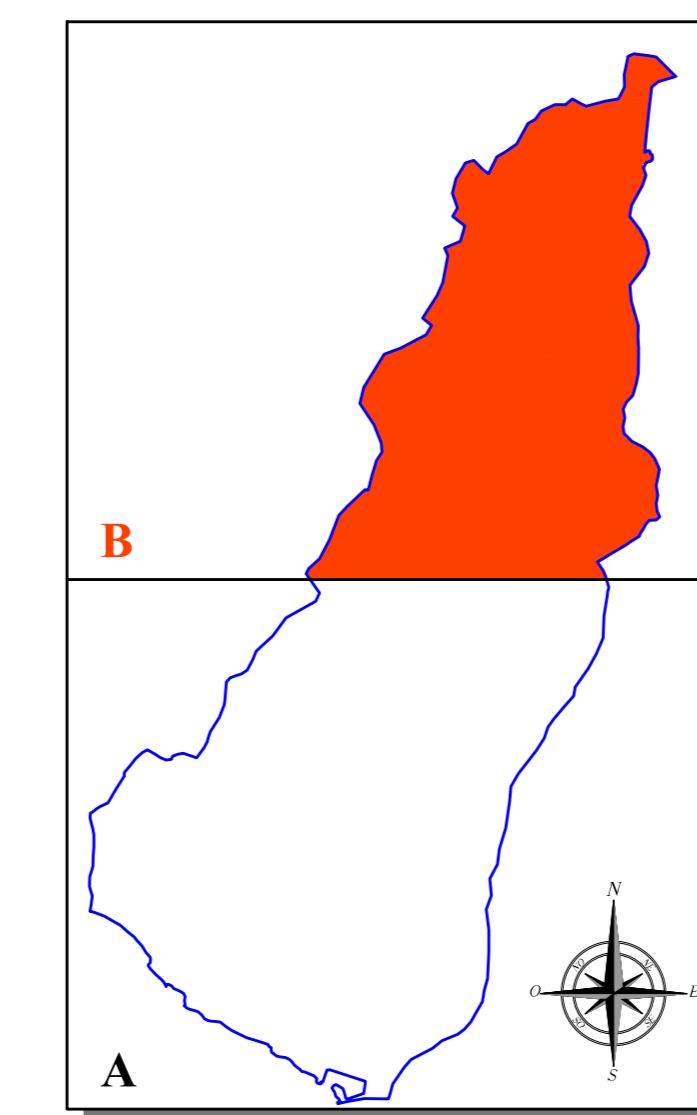
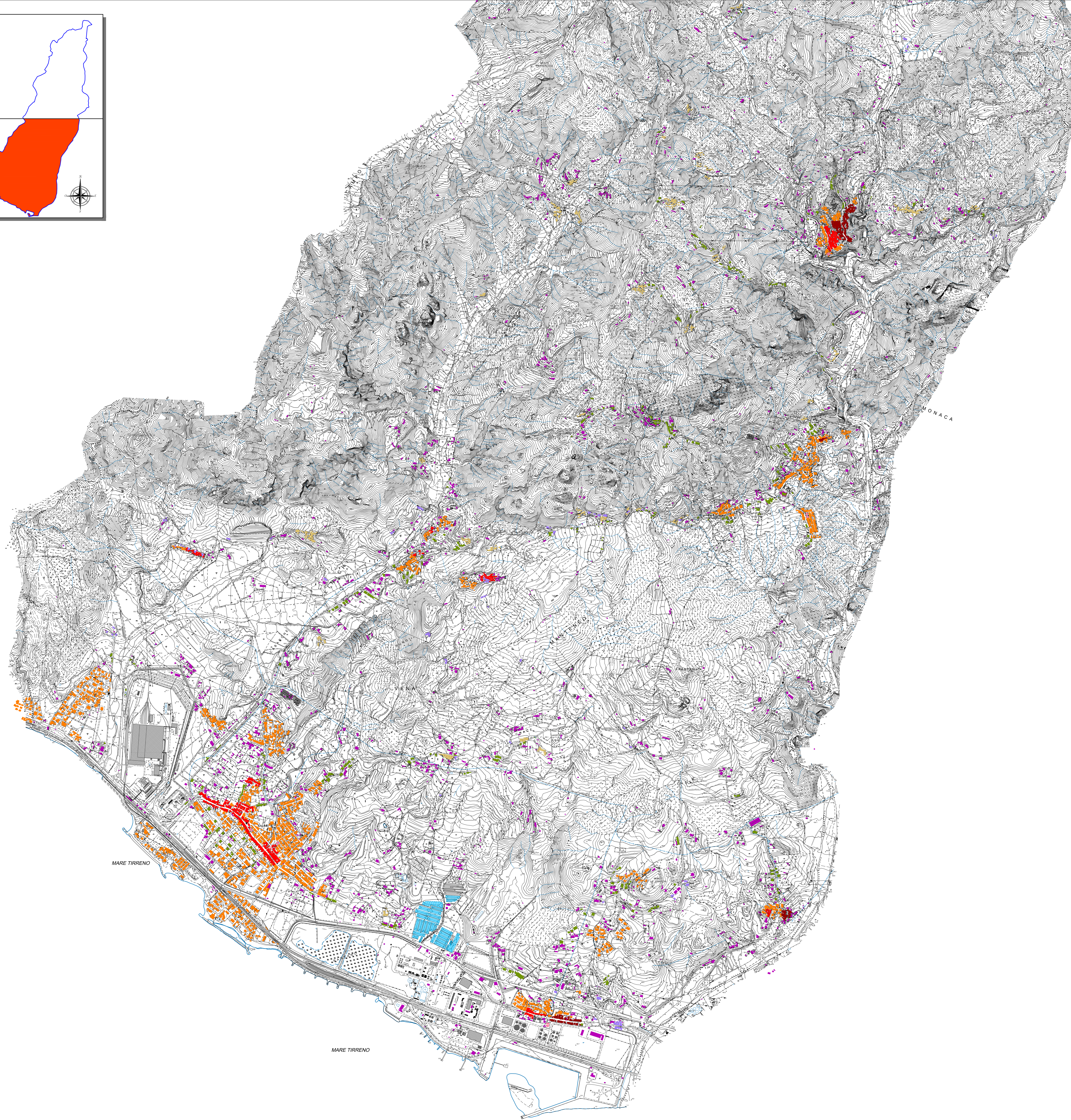
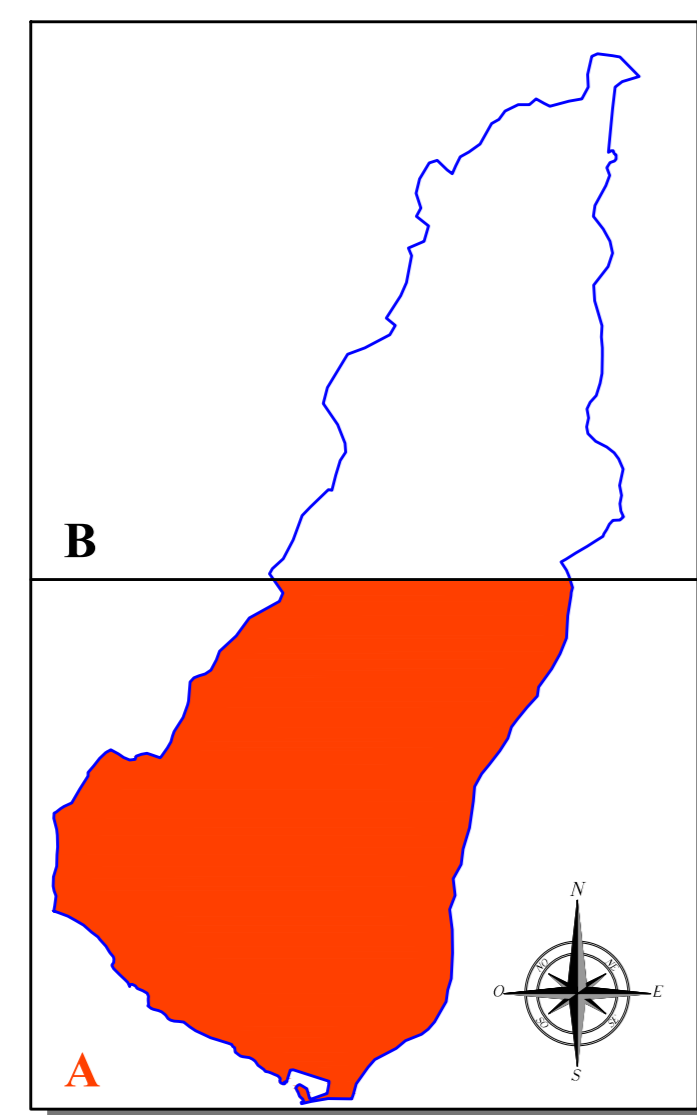


**PROFESSIONISTI INCARICATI**  
arch. Paolo J. Nicosi Galvone  
arch. Arrigo Lagazzo  
geom. arch. Riccardo Panico  
social. Antonio Nicosi  
agron. Tommaso Calabro  
consulenza ambientale dott. for. Antonio Nicolaci  
geologo  
Simona Lamucara

**SINDACO**  
Elio Simeoni

**RESPONSABILE DEL PROCEDIMENTO**  
arch. Salvatore Cerasulo

|                          |  |
|--------------------------|--|
| <b>QMI</b>               | <b>QUADRO CONOSCITIVO TERRITORIALE</b>                 |
| <b>TAV</b>               | <b>QUADRO STRUTTURALE ECONOMICO E CAPITALE SOCIALE</b> |
| <b>1</b>                 | <b>SISTEMA INSEDIATIVO</b>                             |
| <b>RAPPORTO DI SCALA</b> | <b>DATA</b>  |
| 1:10.000                 | luglio 2020  |



**TIPOLOGIE AREE URBANE**

**SISTEMA INSEDIATIVO**

- TESSUTO STORICO**
- COMPATTO**, caratterizzato da edilizia formata da isolati coesi con affaccio diretto su strada e spazi privati all'interno o all'esterno, con relazione diretta sullo spazio pubblico.
  - RETICOLARE**, Caratterizzato da isolati organizzati in gran parte lungo gli assi stradali principali, secondo una regola di intersezione con piccoli spazi aperti.
- TESSUTO DI RECENTE FORMAZIONE**
- Caratterizzato da raggruppamenti di edifici organizzati lungo gli assi stradali principali, in gran parte privo di morfologia e prevalentemente senza regole di continuità.
- NUCLEI ISOLATI**
- Raggruppamenti di edifici privi di armatura urbana
- EDILIZIA SOCIALE**
- Edifici su tracciato viario principale
  - Edifici disposti su spazi privati aperti
  - Edifici rurali
  - Serre
  - Aree pubbliche o di uso pubblico