



**COMUNE DI
MONTEBELLO IONICO**
(Provincia di Reggio Calabria)

PIANO STRUTTURALE COMUNALE (P.S.C.)
(L.U.R. 16 aprile 2002, n. 19)



PROFESSIONISTI INCARICATI
 arch. Paolo J. Nicosi Galvezia
 arch. Arrigo Lagazzo
 geom. arch. Riccardo Panico
 sociol. Antonio Nicosi
 agrim. Tommaso Calabò
 consulenza ambientale dott. for. Antonio Nicolaci
 geologo
 Simona Lamucara

SINDACO
Elio Simeoni

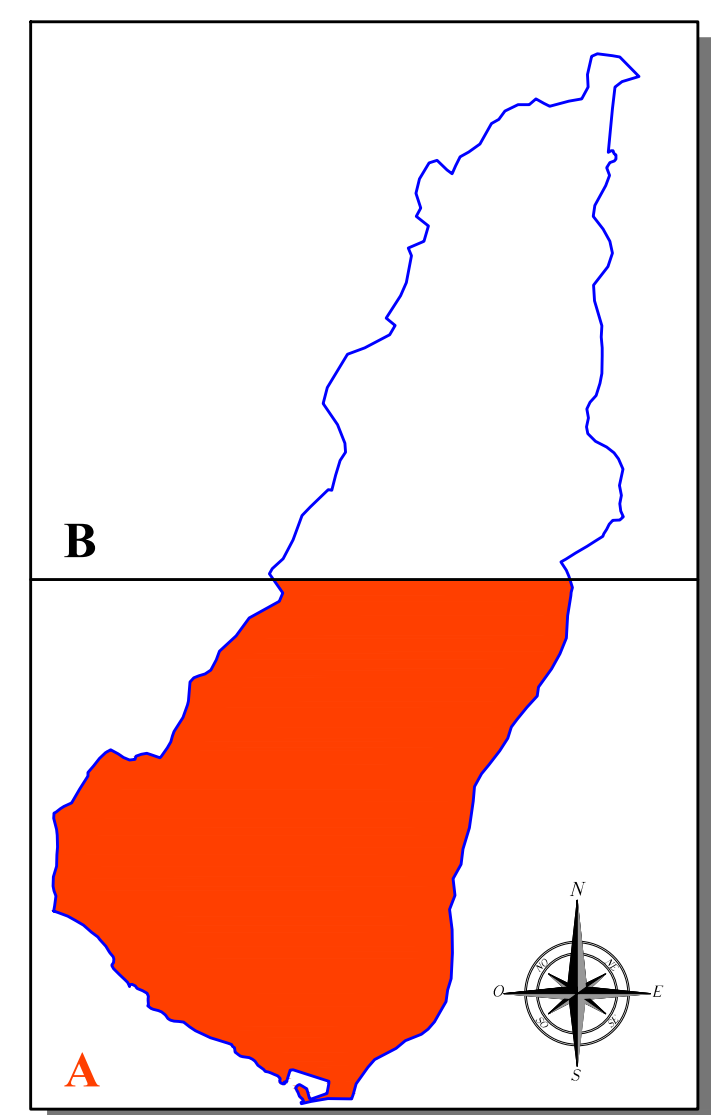
RESPONSABILE DEL PROCEDIMENTO
arch. Salvatore Cerasuolo

QMR
TAV
2

QUADRO CONOSCITIVO TERRITORIALE
QUADRO STRUTTURALE ECONOMICO E CAPITALE SOCIALE
RETI TECNOLOGICHE

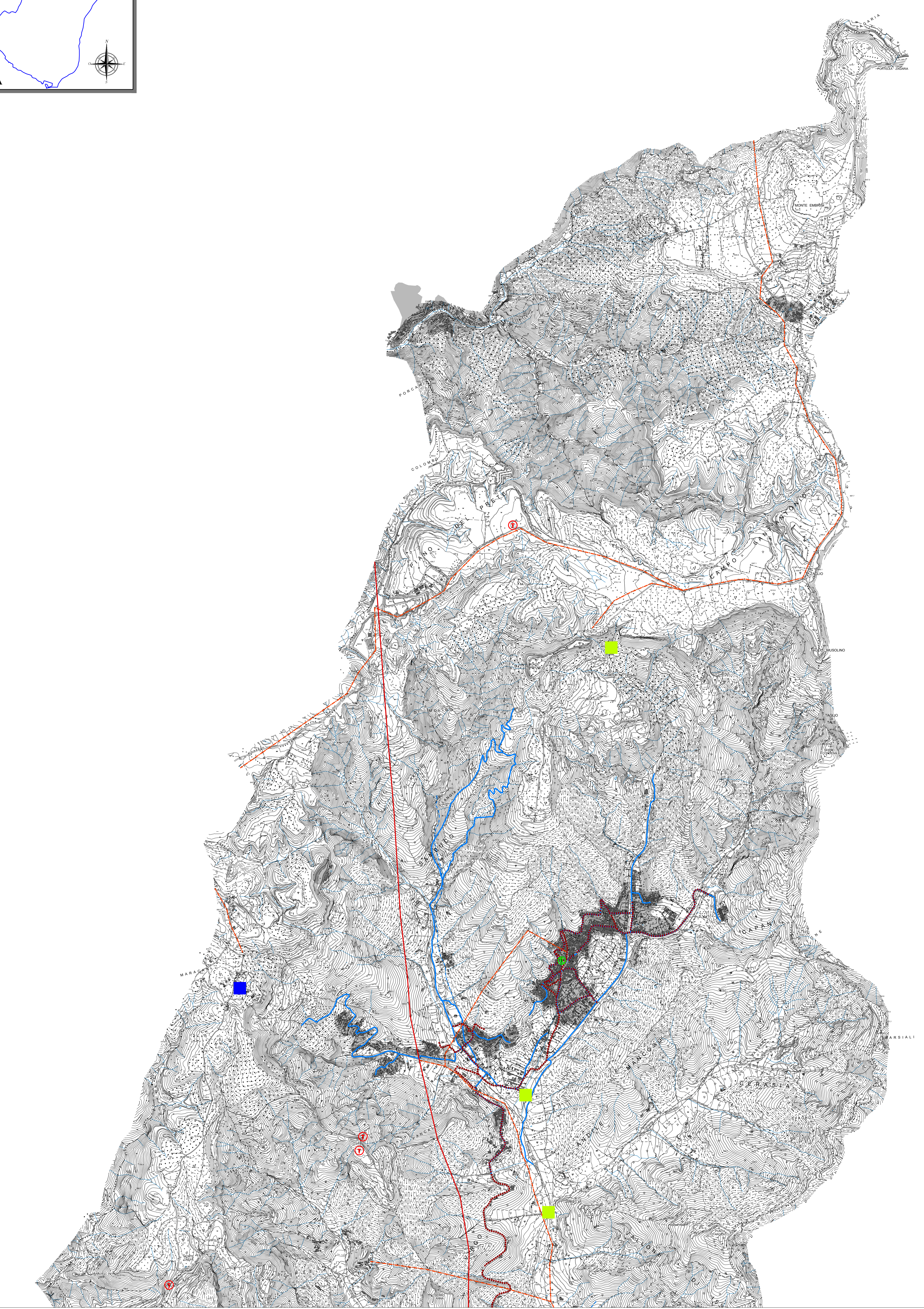
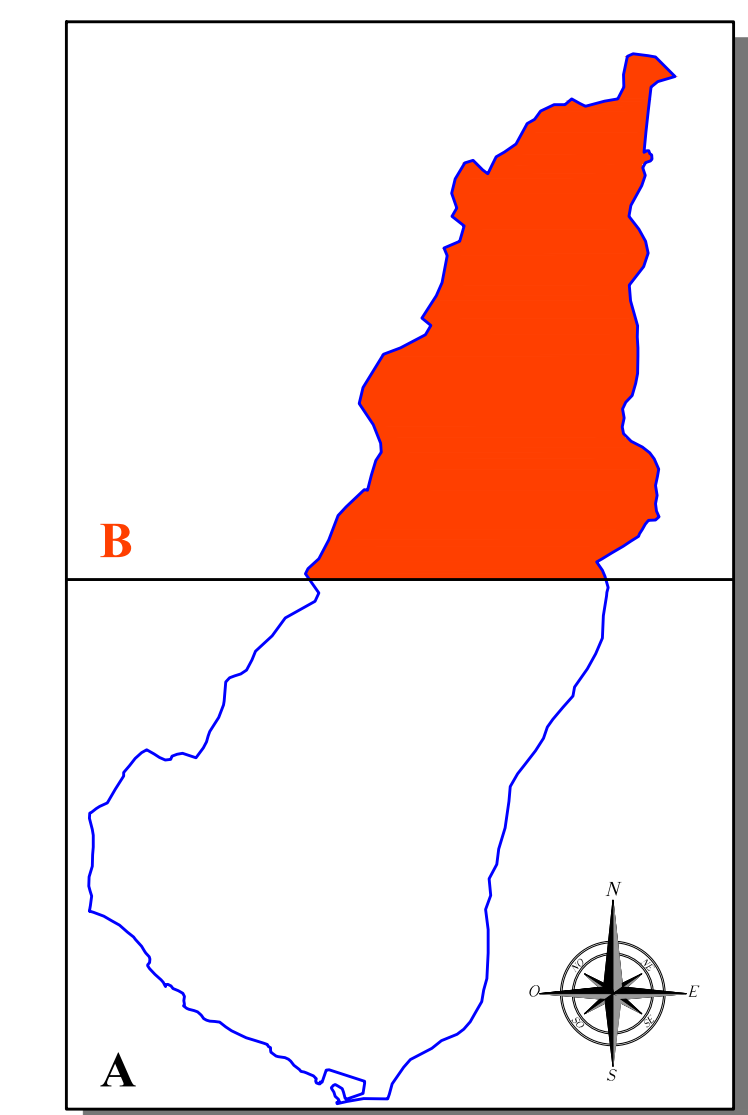
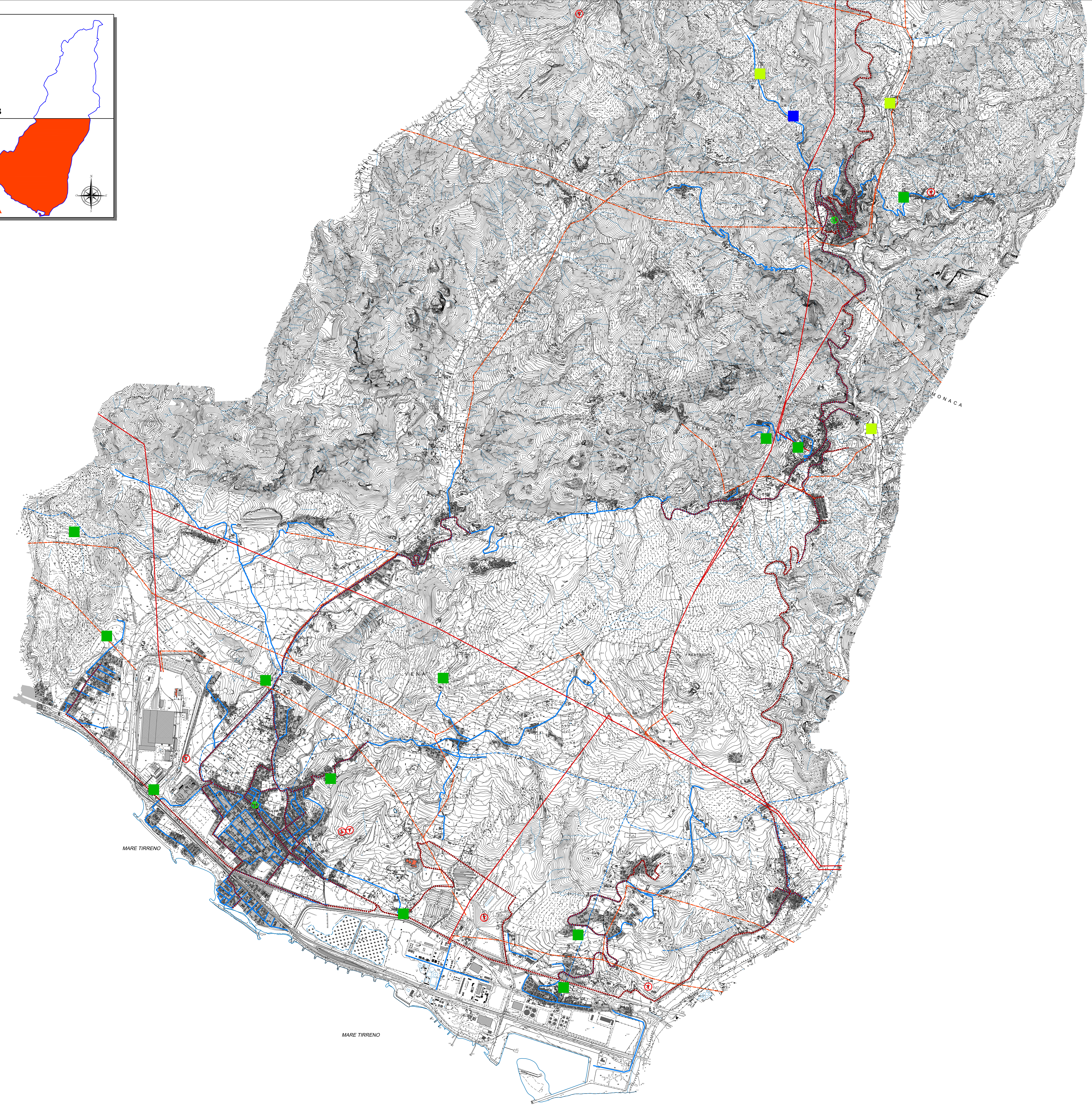
RAPPORTO DI SCALA
1:10.000

DATA
luglio 2020



SISTEMA DI CONNESSIONE TRA LE AREE INSEDIATE - RETI TECNOLOGICHE

- Aree Insediate
- Acquedotto di superficie
- Rete idrica principale
- Serbatoi
- Pozzi
- Sorgenti
- Rete fognaria principale
- Impianti di depurazione
- Elettrodotto su tralicci
- Elettrodotto su pali
- Antenna di trasmissione
- Cabina telecomunicazioni



SISTEMA DI CONNESSIONE TRA LE AREE INSEDIATE - RETI TECNOLOGICHE